

# Anzuシリーズ

ミドルシニア  
世代へ

## 旅行がもっと 杏 楽しくなるレンズ

赤や青緑などを色鮮やかに  
すてきな食事もおいしい景色も「杏」で召し上がれ

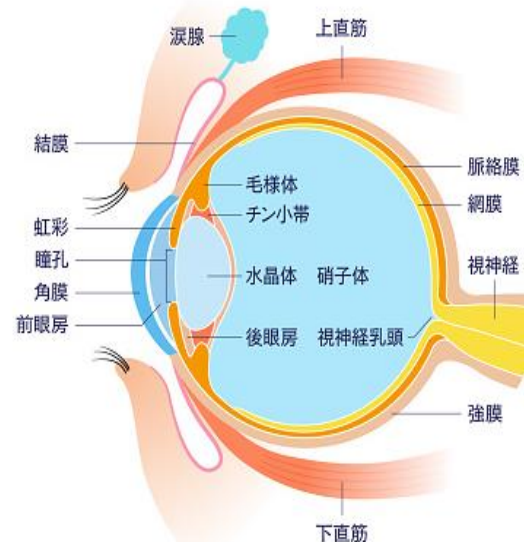


伊藤光学グループ

2021年6月23日更新  
株式会社ティーエスエル

# 加齢による目の変化

- ・まぶしさを感じやすい・・・瞳孔がうまく開閉しない等
- ・暗い場所で視力低下・・・瞳孔がうまく開閉しない
- ・色が見分けにくい・・・水晶体が黄変するため
- ・色がくすんで見える・・・水晶体が白濁するため → ここに注目！

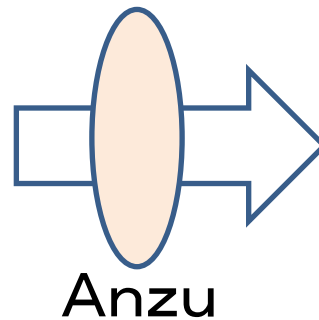


# Anzuのコンセプト

1 くすんで見えていた色があざやかに

2 日常生活で使いやすい低濃度(T=90%程度)

3 顔色になじむ自然なオークル色



\* 画像はイメージです

# どんな色に見えているのでしょうか？

年齢を重ねると、  
20代の頃と比べて  
色の見え方が変わります。

目の中にある  
水晶体とよばれるレンズが、  
自分でも気づかないうちに  
何年もの歳月をかけて  
少しずつ白くにごるためです。

年齢を重ねた目は、  
霧がかかったような  
少しくすんだ色を見えています。

※白内障の初期症状とも言えます



クリアな風景



くすんだ風景



20代



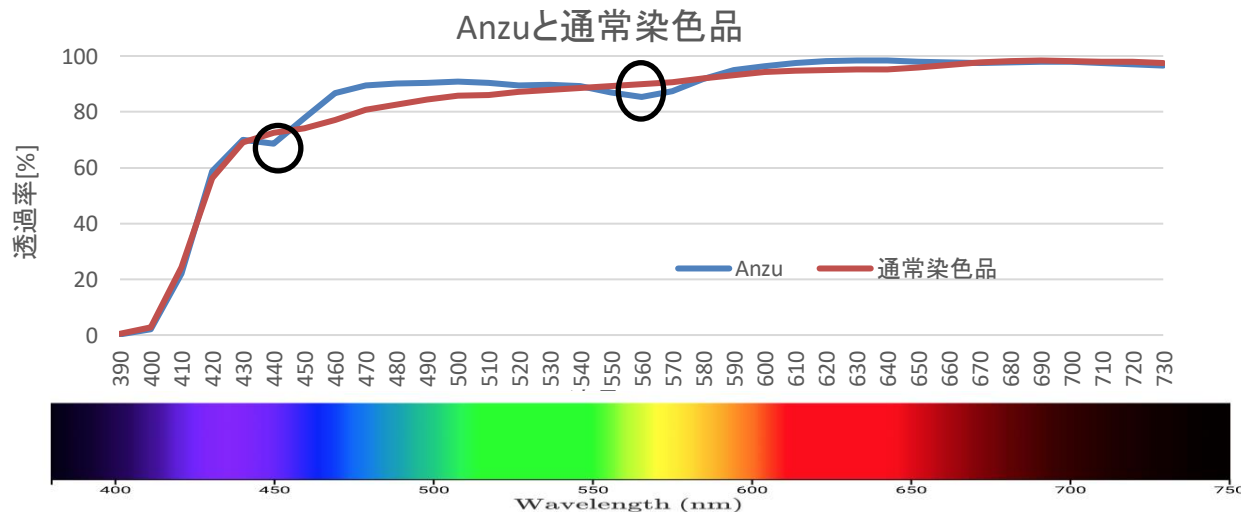
ミドル・シニア世代

# Anzuの特徴

人が色の違いを感じやすい赤や青緑といった特定の色を優先的に鮮やかに見せることで、視野全体を効果的に鮮やかに見せるような波長をコントロールしました。

レンズ素材自体に特殊な色素を練り込む製法により、理想的な波長毎の特性を出すことに成功しました。

日常生活で使いやすい低濃度(T=90%程度)としました。



Anzuは440nmと560nmの光をピンポイントで吸収する。なだらかな特性を持つ一般的な染色レンズとは全く異なるものです。

# 新聞や読書時の見え方イメージ

F

- 1.ひやくぶんはいっけんにしかず
- 2.ふうふげんかはいぬもくわぬ
- 3.ふこうちゅうのさいわい
- 4.ほどけのかおもさんと
- 5.へそひらやをわがす

レンズなし

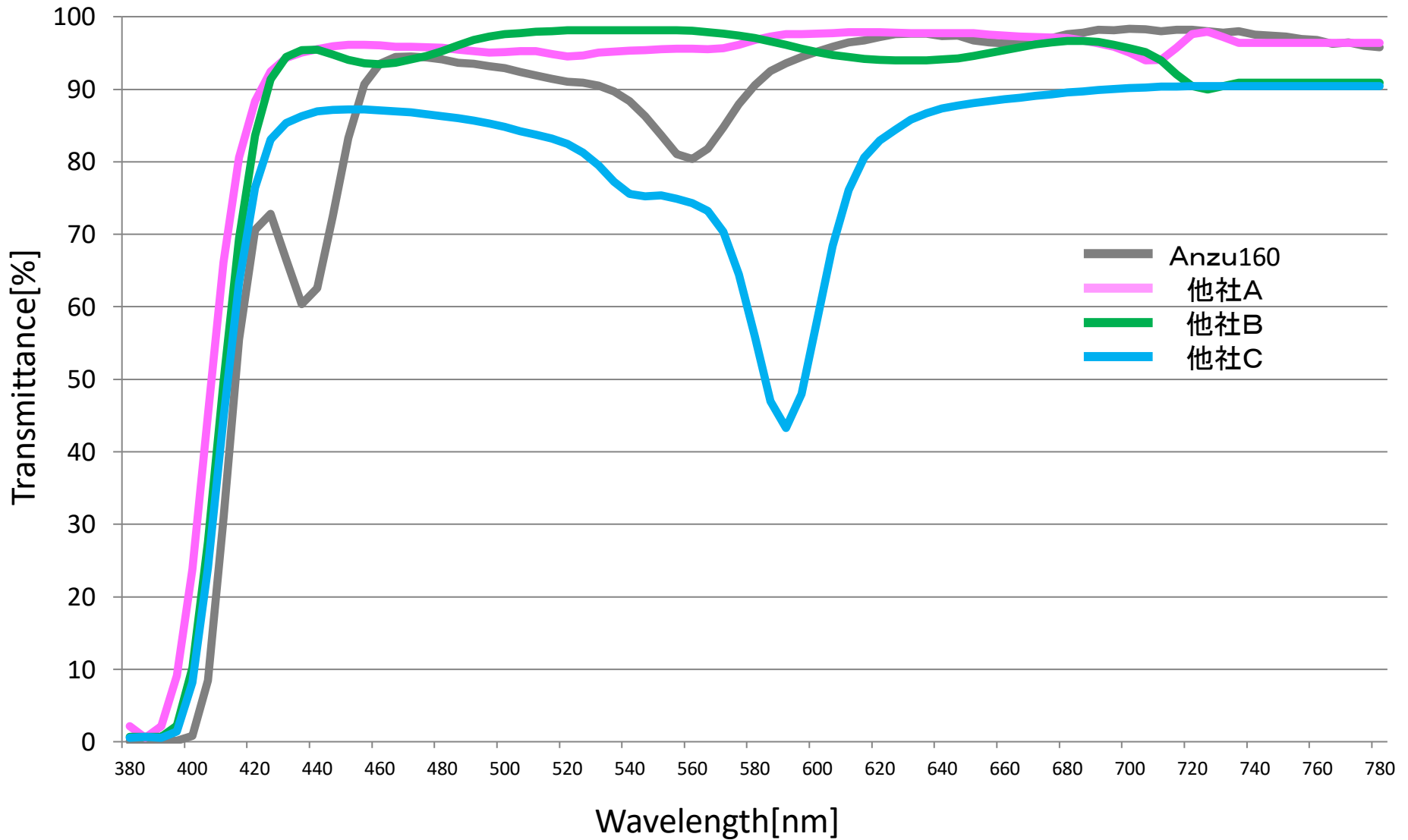
F

- 1.ひやくぶんはいっけんにしかず
- 2.ふうふげんかはいぬもくわぬ
- 3.ふこうちゅうのさいわい
- 4.ほどけのかおもさんと
- 5.へそひらやをわがす

Anzu

\* 画像はイメージです

# Anzuと他社製品の分光透過率曲線の比較



# Anzu160/Anzu160遠近と他社との製品比較

製品名	Anzu160/Anzu160遠近	他社A	他社B	他社C
ターゲット	ミドル・シニア世代	ミドル・シニア世代	ミドル・シニア世代	ミドル・シニア世代
製品仕様	練込で青と黄色を吸収	染色とコーティング	コーティングで青・緑・赤を強調	練込で黄色を吸収
	赤・青・緑を強調	赤を強調	全体的に緑色	
効果	赤や緑、青が鮮やかに	赤が鮮やかに	黄色を補正し色を見分けやすく	黄色の眩しさを抑え赤・緑が鮮やかに
透過色	杏色	桃色	緑色	青色
透過率	約89%	96%	97%	88%



# Anzuシリーズ 対応商品

## 単焦点

- Anzu160(両面非球面)

## 累進レンズ

- Anzu160エブリ(遠近) (←“Anzu160インキン”から名称変更)
- Anzu160ワイド(遠近・中近重視)
- Anzu160ホーム(中近・奥行重視)
- Anzu160デスク(中近・手元重視)
- Anzu160リーディング(近々)

# 目的のシーンで選べる累進タイプ

シーンタイプ	<i>Every</i> アプリ 運転、スポーツ、旅行など 日頃から広い範囲を 見ることが多い方に	<i>Wide</i> ワイド ビジネスシーンや街中など、 遠くも近くも 見ることが多い方に	<i>Home</i> ホーム 家事、テレビなど 室内で過ごすことが 多い方に	<i>Desk</i> デスク オフィスワーク、パソコンなど デスクワークで 使用することが多い方に	<i>Reading</i> リーディング 読書やタブレットなど 近くを見ることが 多い方に
見え方のイメージ					
見やすい範囲					

# Anzuシリーズ 製品仕様①

製品	タイプ	対応屈折率 ne	累進帯長	加入率	FPで見える 距離
Anzu160	単焦点 両面非球面	1.60	—	—	~∞ ※1
Anzu160 エブリ	遠近	1.60	10/12/14	0%	∞
Anzu160 ワイド	遠近 中近重視	1.60	18/20	11~20% (変動)	6.7~2.5m
Anzu160 ホーム	中近 奥行重視	1.60	20/23	24~30% (変動)	4.4~1.2m
Anzu160 デスク	中近 手元重視	1.60	20/23	40%	3.3~0.7m
Anzu160 リーディング	近々	1.60	22	36% ※2	近用

※1 焦点距離は作成度数により異なります。

※2 Anzu160リーディングの加入率について  
-1.00/-1.50/-2.00の36%となります。

# Anzuシリーズ 製品仕様②

製品名	Anzu160 (単焦点)	Anzu160 エブリ	Anzu160 ワイド	Anzu160 ルーム	Anzu160 デスク	Anzu160 リーディング
度数範囲 (S)	-10.00~+8.00	-10.00~+4.00				-8.00~+5.00
乱視範囲 (C)	0.00~±4.00	0.00~±4.00				
基準外径	(-)80mm (+)75mm	75mm				
外径指定	~55mm迄 1mmキザミ					
スレンダー	不可					
薄型加工	可(メガネットによる玉型最適加工)					
プリズム	~3.00△迄					
染色	不可					
ミラー	不可					