

メリウス * カスタム
Merius

メリウスシリーズリニューアル



Aichi
Quality

2024年1月24日

伊藤光学工業株式会社

2014年の発売から約10年

“使いやすさ”を更に感じていただく為に

手元の文字が読みづらいな〜と
感じている、40代50代の方へ

K-11設計/unifi design遠近両用メガネレンズ

メリウス^{*}
Merius

※写真はすべてイメージです

遠近両用メガネを初めて掛ける方に *Merius* がオススメの理由

1. 自然な見え方で、視線の移動がスムーズにできるから。
単焦点からの掛け替えでも、視線の使い方にすぐに慣れていただけるよう
使い心地にこだわりました。

従来の遠近両用レンズ *Merius*
2. ユレ、ゆがみの少ない、クリアな視界が得られるから。
特に不快感を感じやすい側面部のユレ、ゆがみを大幅に抑えました。

従来の遠近両用レンズ *Merius*
3. 遠・中・近、すべてが快適なバランス型だから。
多様なライフスタイルや使い方に応えるK-11設計（内面黒塗）により、
日常での“見えづらい”をサポートします。
また、選べる3種類の累進帯長により、上下幅の狭いフレームにも対応が可能です。



「メリウス」 → 「メリウスカスタム」へ
リニューアル致します。

2024年1月24日スタート

バリエーション

	メリウス
屈折率	160 / 167 / 174
基材	白材 / メニモ
タイプ	5パターン
設計	内面累進
インセット 自動設定	—
カーブ指定	—
そり角指定	—



メリウスカスタム
160 / 167 / 174
白材 / メニモ
5パターン
内面累進 カスタム専用新設計
近用内寄せ量 2.0/2.5/3.0/3.5
1.60屈折:2/3/4、1.67屈折:5/6
0~20°

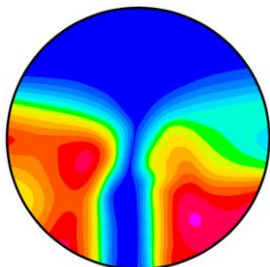
メリウスカスタム新設計

01

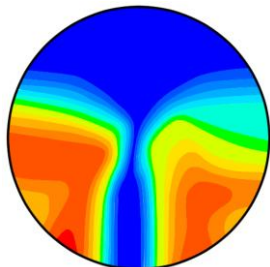
累進デザインの改良

S-0.00 ADD3.00

メリウス



カスタム



収差が1~2ランク改善

02

眼光学非球面設計を導入 (エスペランスと同等)

日本人の眼球形状を考慮し設計に反映

Parameter	Present study
Age, years (Min to Max) 年齢	46.5±18.0 (20-90)
ACC, mm 角膜前面曲率半径	7.77±0.27
PCC, mm 角膜後面曲率半径	6.33±0.27
CCT, mm 角膜厚み	0.55±0.03
ACA 角膜前面コーニック	-0.30±0.13
PCA 角膜後面コーニック	-0.39±0.18
AL, mm 眼軸長	24.78±1.46
ACD, mm 前房深度	2.94±0.41

視界のクリアさが大きく改善
(特に近視系)

03

簡易カスタムメイド化

■ インセット量: 自動設定

2.0/2.5/3.0/3.5mm

■ そり角: 指定可能

0~20°

※そり角指定無き場合は自動設定

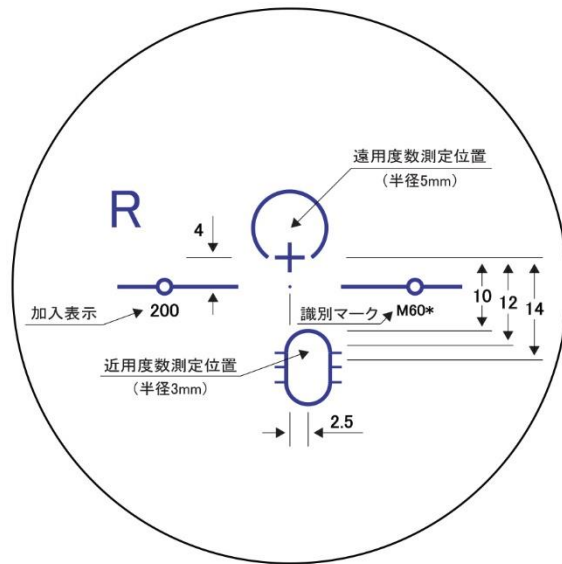
度数やフレームに
合わせて見え方を改善

ゴミ削減、加工時間短縮「小径化」

EP2.5mm初期偏心として、ゴミ削減と加工時間短縮に有効なレンズ外径の小径化仕様と致しました。

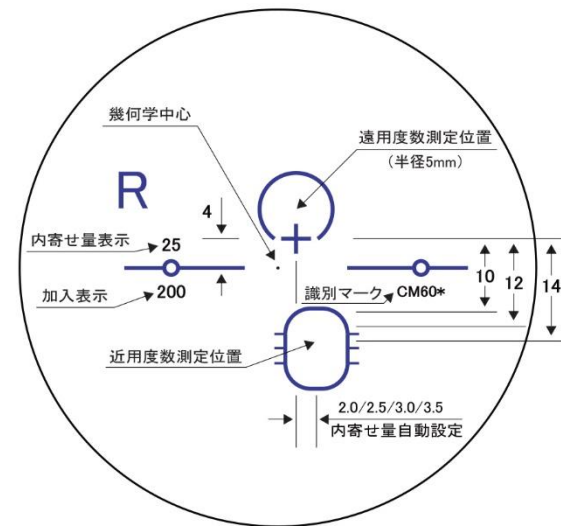
メリウス160エブリ

75mm



メリウスカスタム160エブリ

70+5mm



レイアウト
イメージ画像

EP2.5mm初期偏心