



K-11設計 + unifi design  内面累進レンズ



2021年11月1日更新  
伊藤光学工業株式会社

# 開発コンセプト


---

- ① 市販されている累進レンズを調査・分析し、多くの人が掛けやすい設計を追及する
- ② ユレ・ユガミを抑え・明視領域の拡大をはかる
- ③ 加入・累進帯・屈折を問わず、コンセプト通りの見え方を得られる設計をする



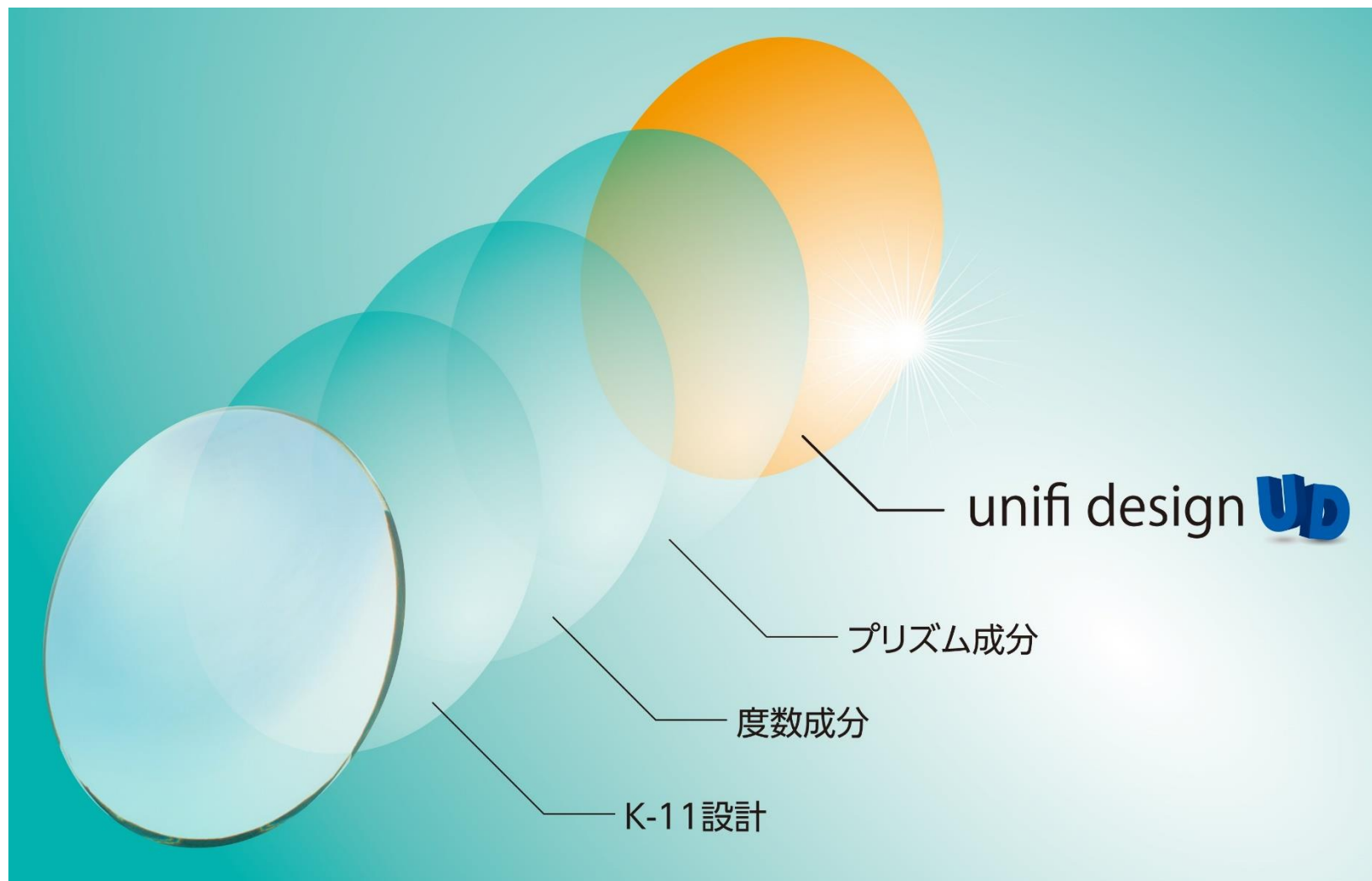
---

## 特長

- ①遠・中・近 全て快適な明視領域を確保したK-11設計内面累進
- ②unifi design  による、統一された累進設計
- ③全度数範囲プリズムシニング加工によるレンズ厚みの最適化

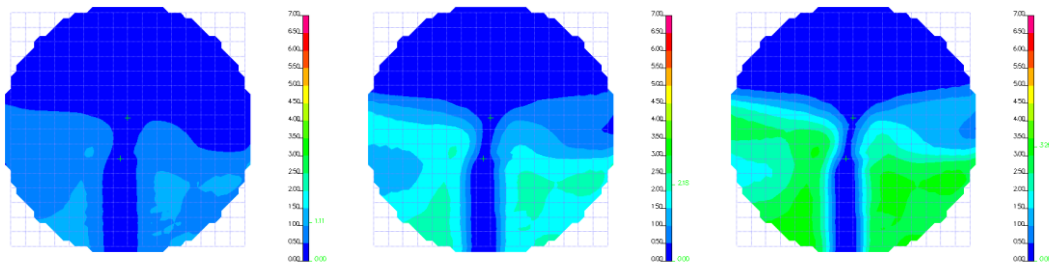
# K-11設計+unifi design

---

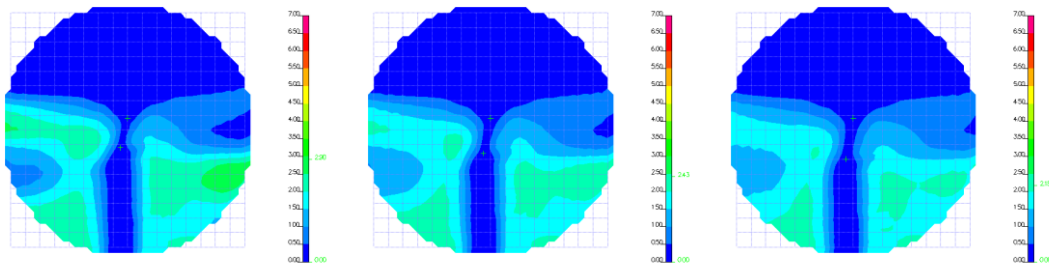




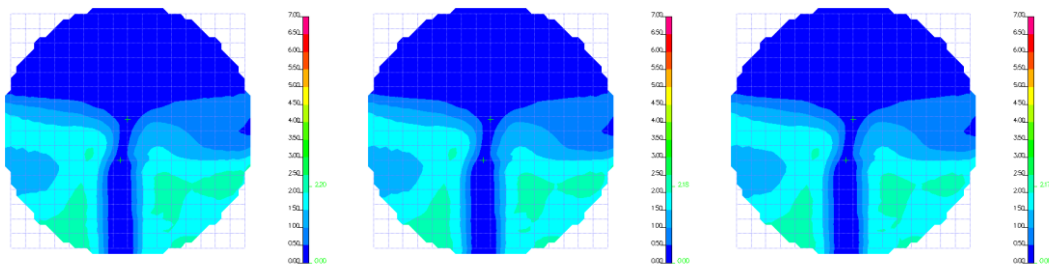
## 全加入、全累進帯長、全屈折で 累進設計が統一されたデザインを実現



加入度別MAP図  
左から  
1.00・2.00・3.00加入



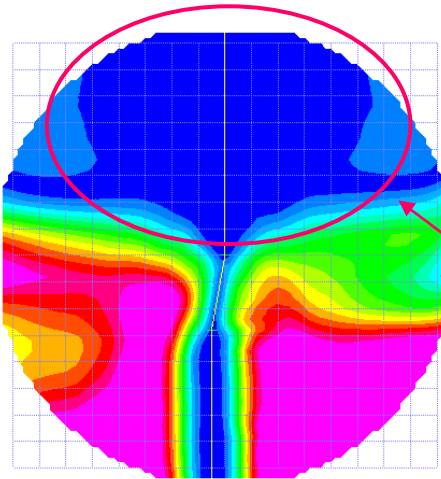
累進帯長別MAP図  
左から  
10mm・12mm・14mm



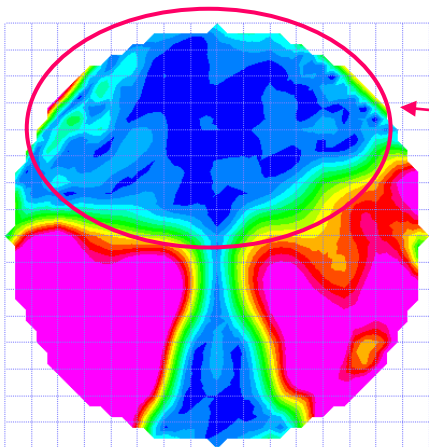
屈折率別MAP図  
左から  
1.60材・1.67材・1.74材

# 自社従来累進レンズとのMAP比較(シミュレーション)

メリウス167 14mm



1.67従来品 14mm



S±0.00/ADD2.00で比較

遠・近各領域の  
ノイズ低減

遠用領域の度数を  
安定化

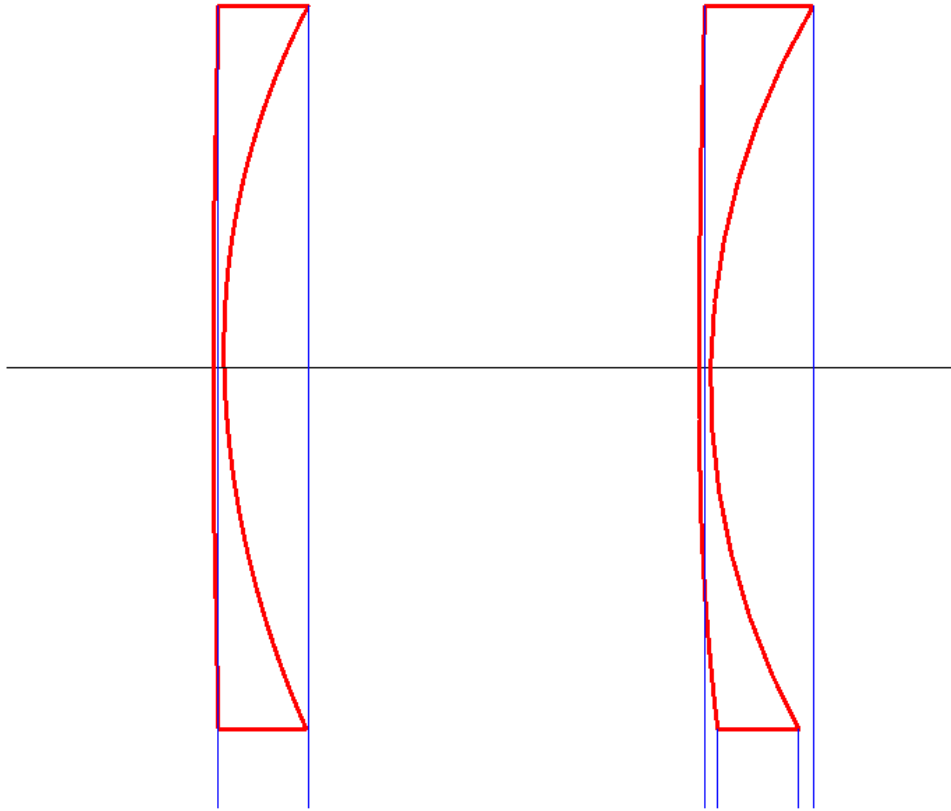
# プリズムシニング加工によるレンズ厚みの最適化

---

従来型外面累進レンズとの比較 例：S-8.00,ADD2.00

メリウス

従来型外面累進



レンズ上下の厚みを  
最適化

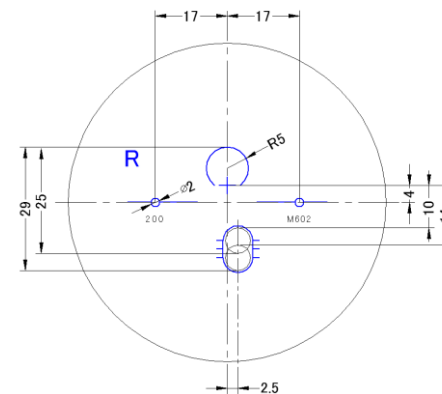
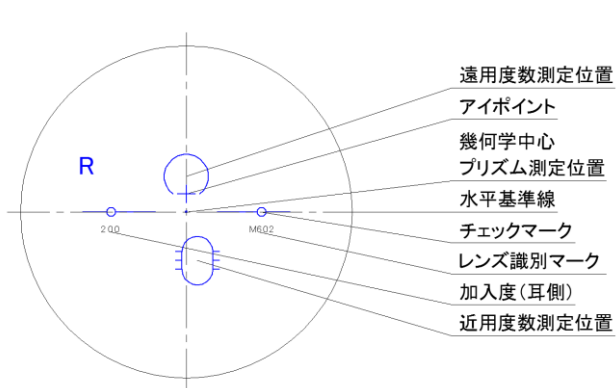
# メリウスエブリ(遠近)

遠近両用のスタンダード。遠くの視野が広く手元までスッキリ使える

シーンタイプ



見やすい範囲



仕様	1.60	1.67	1.74
S度数(D)	-10.00~+4.00	-12.00~+6.00	-16.00~+8.00
C度数(D)	-4.00~+4.00	-4.00~+4.00	-6.00~+6.00
加入度(D)	0.75~3.50		
標準外径(mm)	75	70/75	65/70/75
累進帯長	10/12/14		
インセット量	2.5		
特注仕様	外径指定・厚み指定・スレンダー加工 最適加工・プリズム加工(3.00△まで)		
基材	通常・メニモ		



# メリウスワイド(遠近・中近重視)

遠近両用でありながら、室内空間(中間から手元)でも広く使える

2022年1月中旬発売予定

# メリウスホーム(中近・奥行重視)

室内使用はもちろん、外出時など広い場所で使える

シーンタイプ

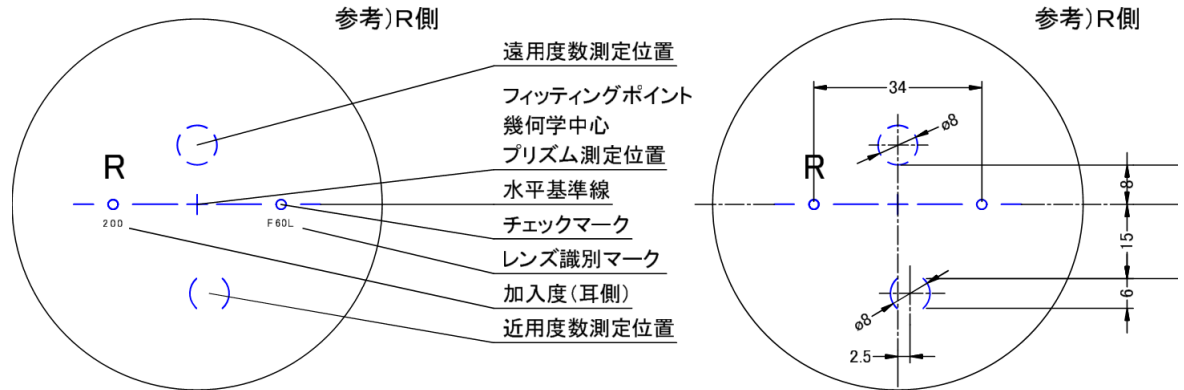
**Home** ホーム

家事、テレビなど  
室内で過ごすことが  
多い方に



見やすい範囲





仕様	1.60	1.67	1.74
S度数(D)	-8.00~+5.00	-9.00~+6.00	—
C度数(D)	-5.00~+5.00	-5.00~+5.00	—
加入度(D)	0.75~3.50		
標準外径(mm)	70/75		
累進帯長	23		
インセット量	2.5		
特注仕様	外径指定・厚み指定・スレンダー加工 最適加工・プリズム加工(3.00△まで)		
基材	通常・メニモ		

# メリウスデスク(中近・手元重視)

主に室内での使用、会議室での打合せやリビングでのくつろぎ空間で視野を確保できる

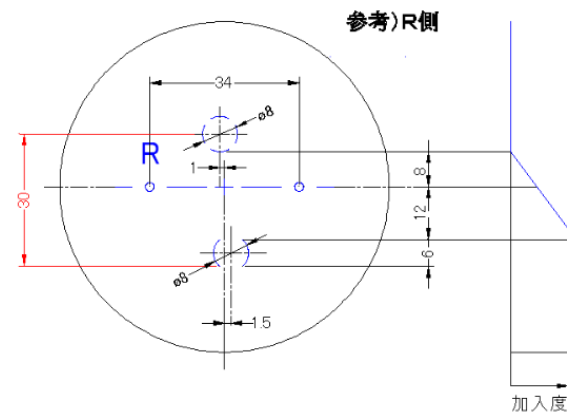
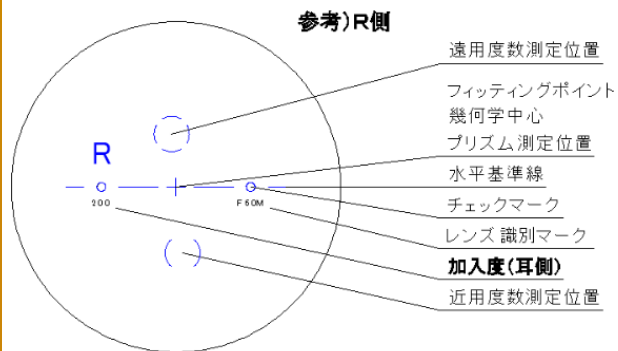
**Desk** デスク

オフィスワーク、パソコンなど  
デスクワークで  
使用することが多い方に

シーンタイプ



見やすい範囲

仕様	1.60	1.67	1.74
S度数(D)	-9.00~+5.00	-11.00~+6.00	—
C度数(D)	-5.00~+5.00	-5.00~+5.00	—
加入度(D)	0.75~3.50		
標準外径(mm)	70/75		
累進帯長	20		
インセット量	2.5		
特注仕様	外径指定・厚み指定・スレンダー加工 最適加工・プリズム加工(3.00△まで)		
基材	通常・メニモ		

# メリウスリーディング(近々)

パソコンやスマホ等の電子機器の操作や読書などで広い視野を確保できる

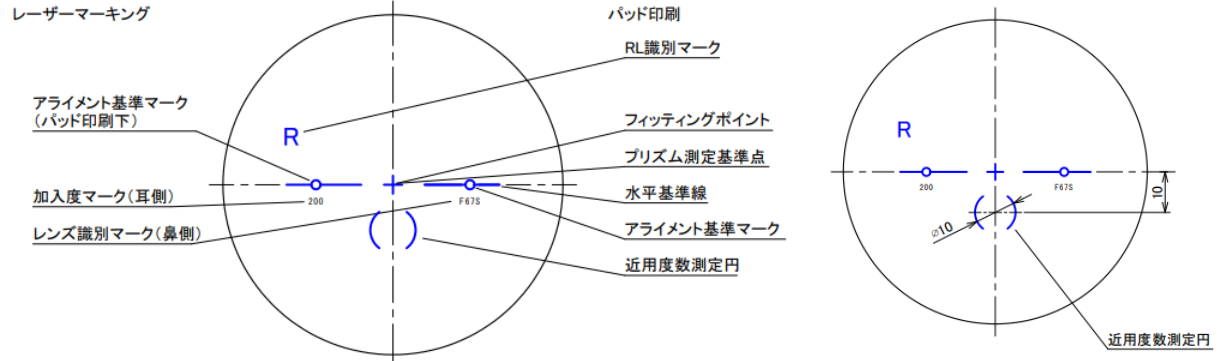
## Reading リーディング

読書やタブレットなど  
近くを見ることが  
多い方に



シーンタイプ

見やすい範囲



仕様	1.60	1.67	1.74
S度数(D)	-8.00~+7.00	-10.00~+8.00	—
C度数(D)	-5.00~+5.00	-5.00~+5.00	—
加入度(D)	-1.00/-1.50/-2.00		
標準外径(mm)	70/75		
累進帯長	20		
インセット量	0.0		
特注仕様	外径指定・厚み指定・スレンダー加工 最適加工・プリズム加工(3.00△まで)		
基材	通常・メニモ		

## メリウスシリーズ 加入率と視距離

製品	タイプ	累進帯長	FP位置 (GCから上)	度数変化 開始位置 (FPから上)	度数変化 終了位置 (FPから下)	加入率	FPで見える 距離
メリウス エブリ	遠近	10/12/14	4mm	0mm	10/12/14mm	0%	∞
メリウス ワイド	遠近 中近重視						
メリウス ホーム	中近 奥行重視	23mm	0mm	8mm	15mm	27%	4.9～1.1m
メリウス デスク	中近 手元重視	20mm	0mm	8mm	12mm	40%	3.3～0.7m
メリウス リーディング	近々	20mm	0mm	13mm	7mm	35%	-