



## K-11設計 & UNIFIデザイン 内面累進レンズ



伊藤光学グループ



Aichi  
Quality

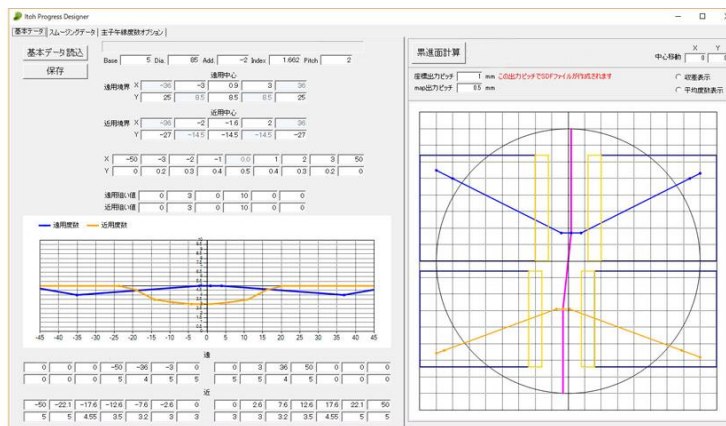
# 開発コンセプト

- ① 市販されている累進レンズを調査・分析し、多くの人が掛けやすい設計を追及する。
- ② ユレ・ゆがみを抑え・明視領域の拡大をはかる。
- ③ 加入・累進帯・屈折を問わず、コンセプト通りの見え方が得られる設計とする。

# 新ツールの導入

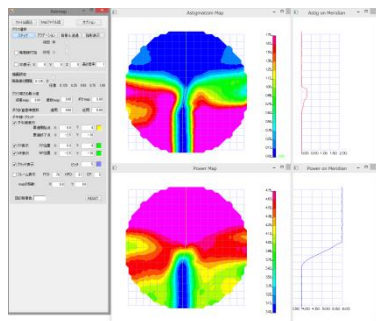
内面累進の開発に先立ち、  
新たな設計ツールを導入しました。

## ①累進面設計ソフト “ Itoh Progress Designer ”



各エリア毎に、データ入力を行い、  
どの部分においても、  
最適な設計を実現しました。

## ②高度評価解析ソフト “ Astmap ”



設計を、シミュレーションにより、  
評価・解析を行いました。

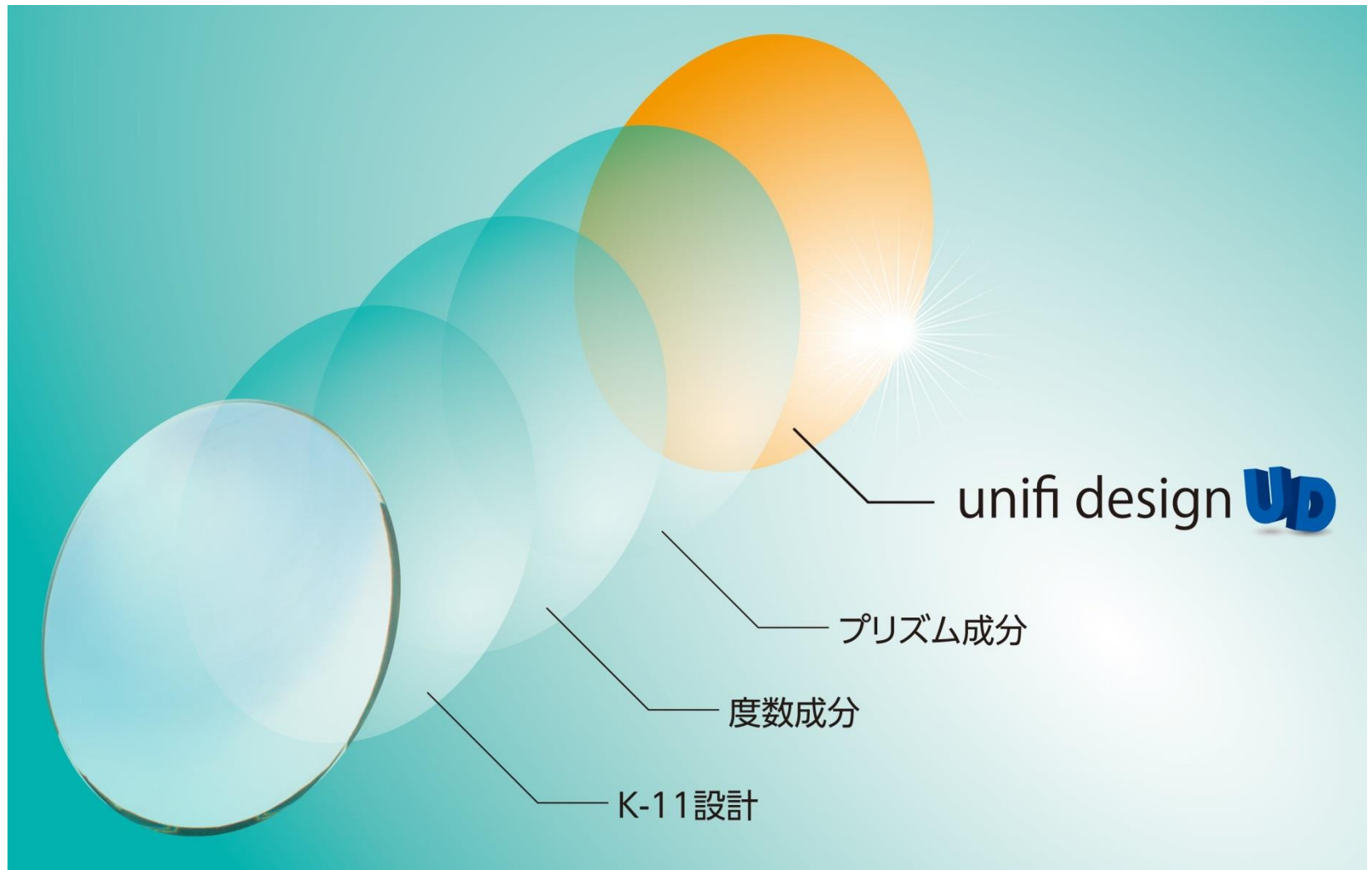
# Merius<sup>メリウス</sup> の4大特長

---

- ①遠・中・近 全て快適な明視領域を確保したK-11設計内面累進
- ②UNIFIデザインによる、統一された累進設計
- ③全度数範囲プリズムシニング加工によるレンズ厚みの最適化
- ④広範囲な製作度数・外径・INDEX

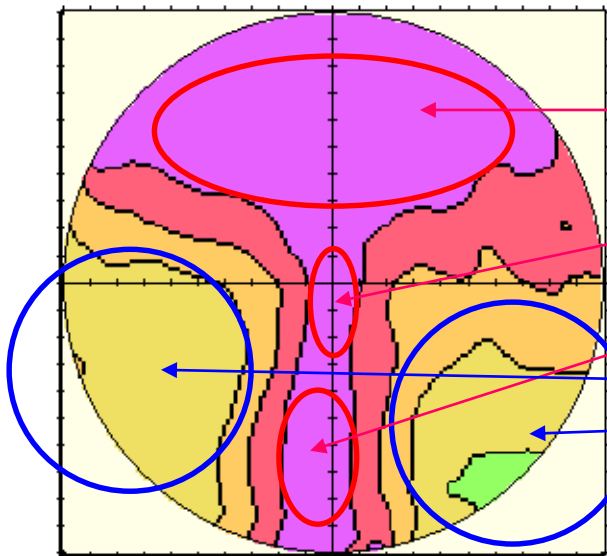
(プリズム・外径・厚み・スレンダーは全て対応可能)

# K-11設計 & UNIFIデザイン



# ①K-11設計

- ・遠・中・近 全てに快適なクリア領域を確保したバランス型設計



遠・中・近バランス型です。

側方のユレ・ユガミが抑えられています。



## K-11設計のアピールポイント!!

- ・自然な見え心地を追求したため、手元が見つらいのにまだ、遠近両用レンズを使われていない方に訴求できます!!

例えば...

「メリウスは、遠近両用レンズを使った事が無くても、すぐに慣れていただける設計ですよ」

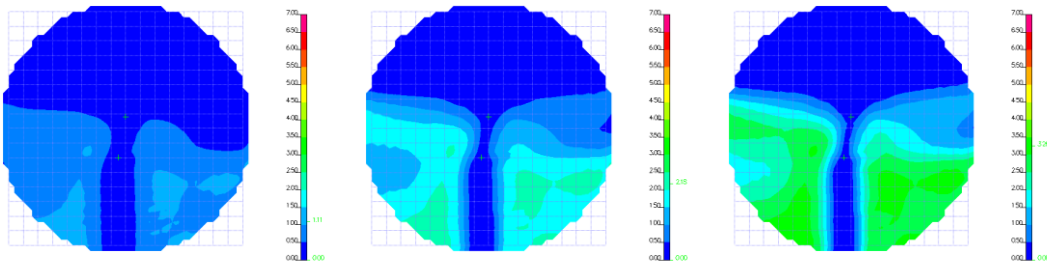
「以前別の遠近両用レンズが合わなかったという方にこそ使いやすさが良くお分かりいただけます」 等



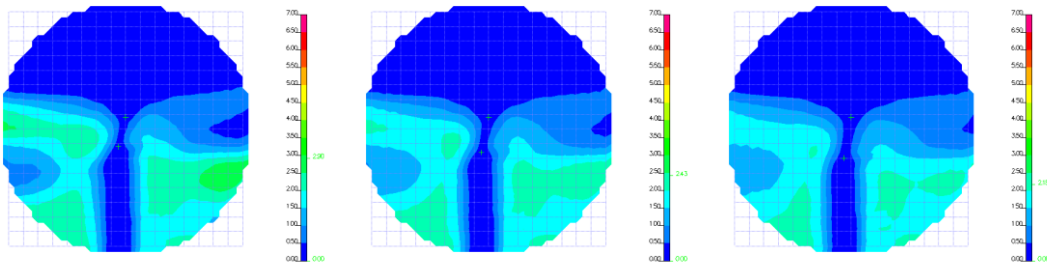
遠近両用が初めての方、掛け替えの方にオススメできます!!

## ②unifi design

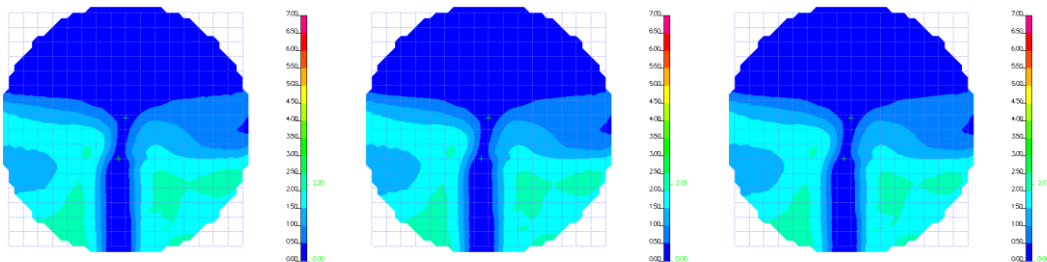
全加入、全累進帯長、全屈折で  
累進設計が統一されたデザインを実現



加入度別MAP図  
左から  
1.00・2.00・3.00加入




累進帯長別MAP図  
左から  
10mm・12mm・14mm



屈折率別MAP図  
左から  
1.60材・1.67材・1.74材



# UNIFIデザインのアピールポイント!!

- unifi design  により、将来的な掛け替え需要を喚起できます!!

例えば...

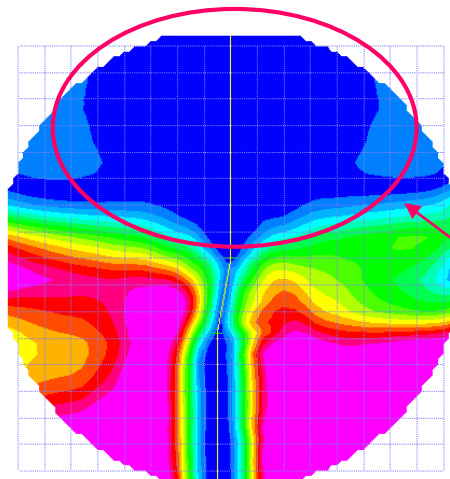
「メリウスなら、将来処方が変わってしまっても、慣れた使い心地のまま、スムーズに移行できますよ」  
「次回、細めのフレームをお選びいただいてもそのままの使用感でお使いいただけます」 等々



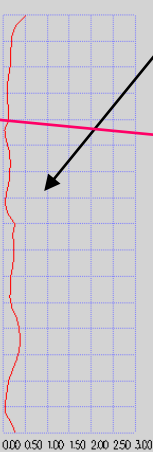
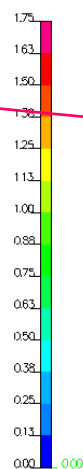
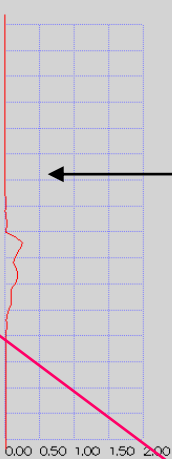
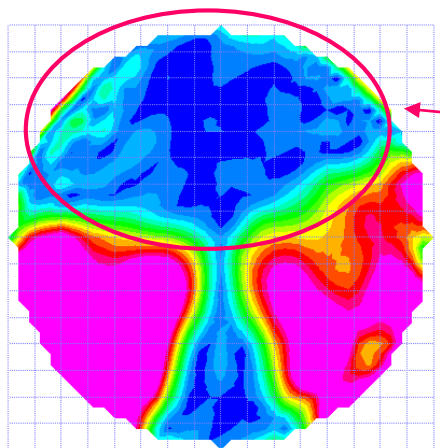
リピート率向上、次回ご来店の理由づけとなります!!

# 自社従来累進レンズとのMAP比較(シミュレーション)

メリウス167 14mm



1.67従来品



遠・近各領域の  
ノイズ低減

遠用領域の度数を  
安定化

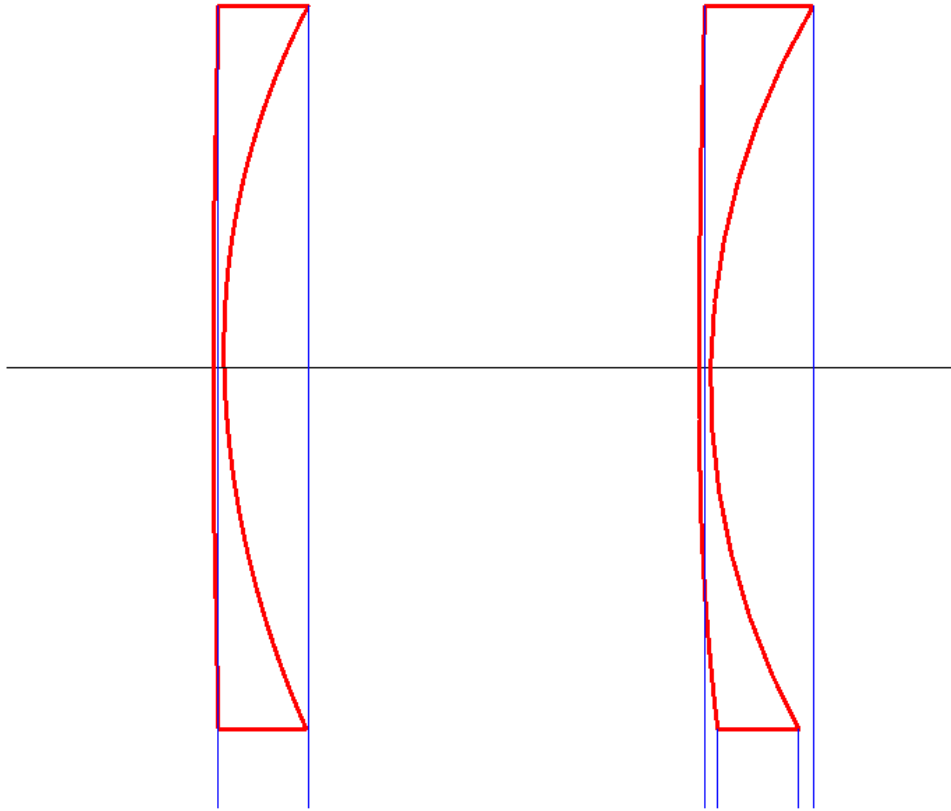
S ± 0.00 / ADD 2.00 で比較

### ③プリズムシニング加工による厚みの最適化

従来型外面累進レンズとの比較 例：S-8.00,ADD2.00

メリウス

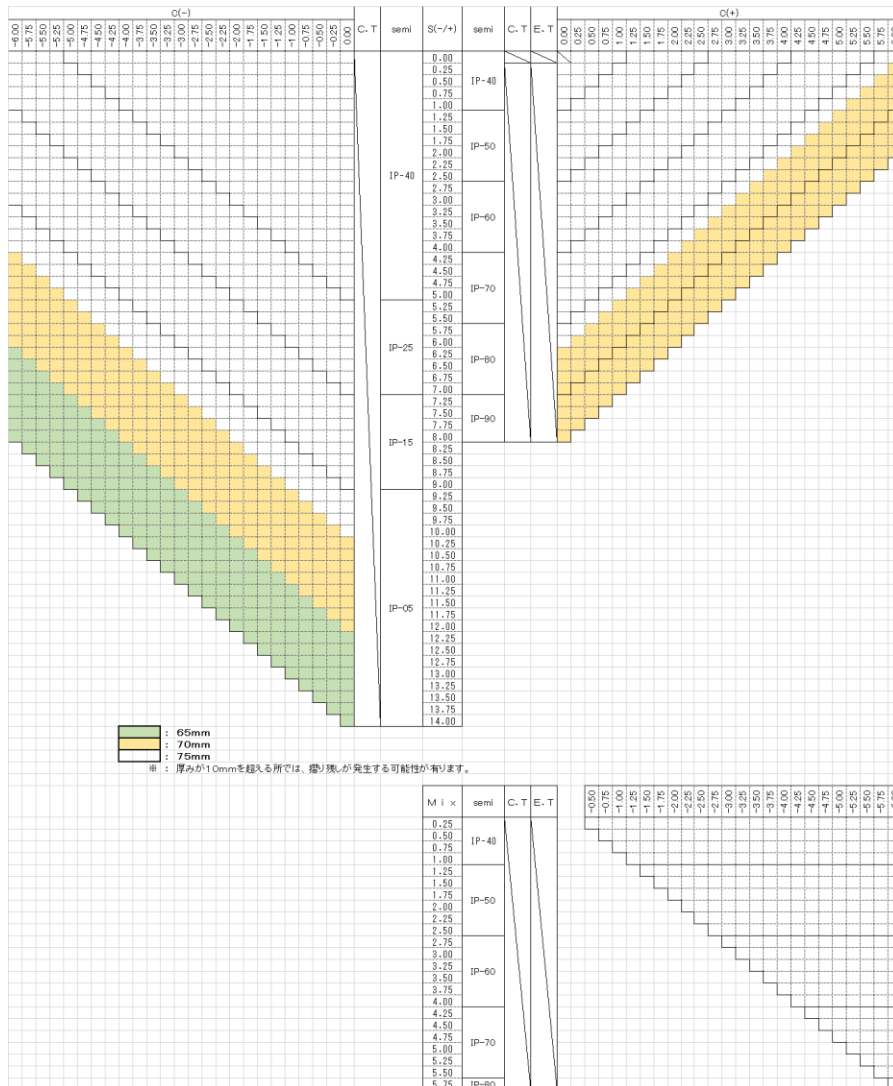
従来型外面累進



レンズ上下の厚みを最適化

# ④ 広範囲な製作度数・外径・INDEX

## 1.74 製作範囲



- 製作範囲 (ne:1.74)  
S-14.00 ~ S+8.00  
C ± 6.00

- 外径  
S-10.00 ~ +6.00までを75φ  
(ne:1.67)  
S-10.00までを75φ  
(ne:1.60)

## 製品仕様

- ・屈折率 : 1.60 , 1.67 , 1.74
- ・アイポイントの位置 : 幾何中心より4mm上方
- ・近用内寄せ : 2.5mm
- ・加入度 : 0.75 ~ 3.50D  
(0.25D刻み)
- ・累進帯の長さ : 10mm , 12mm , 14mm  
(日本表記)
- ・標準外径 : 75 , 70 , 65φ
- ・フレーム推奨天地幅 : 25mm~29mm以上
- ・プリズムシニング加工 : 全範囲標準装備
- ・対応コーティング : エンシアコート、ヒートガードコート、D.L.C.ニューアクアコート  
アメイジックコート、アメイジングブルーコート

# レンズデザイン図

